



امتحان مادة : الدراسات الاجتماعية  
للمصف : السابع  
للعام الدراسي ١٤٣٩/١٤٤٠ هـ - ٢٠١٨/٢٠١٩ م  
الدور الثاني - الفصل الدراسي الاول

- زمن الامتحان : (ساعة ونصف) ● عدد صفحات أسئلة الامتحان : ( ٧ ) صفحات.  
● الإجابة في الدفتر نفسه .

| اسم الطالب |      |  |
|------------|------|--|
| المدرسة    | الصف |  |

| الترتيب       | الدرجة   |         | التوقيع بالاسم |               |
|---------------|----------|---------|----------------|---------------|
|               | بالأرقام | بالحروف | المصحح الأول   | المصحح الثاني |
| ١             |          |         |                |               |
| ٢             |          |         |                |               |
| ٣             |          |         |                |               |
| ٤             |          |         |                |               |
| ٥             |          |         |                |               |
| المجموع       |          |         | جمعه           | مراجعة الجمع  |
| المجموع الكلي |          |         |                |               |

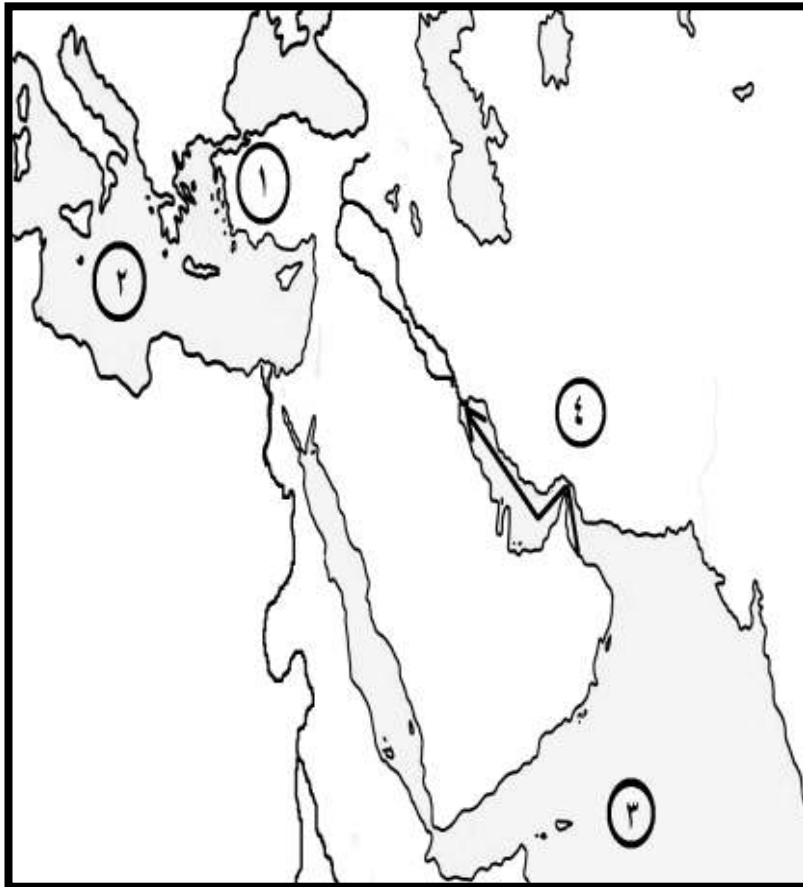
أجب عن جميع الأسئلة الآتيةالسؤال الأول: ضع دائرة حول رمز الإجابة الصحيحة لكل مفردة من المفردات الآتية:

١- أطلقوا على اليمن اسم " بلاد العرب السعيدة " :

أ ( اليونان                      ب ( الرومان                      ج ( الفرس                      د ( السومريون

٢- نسبة عدد الذكور إلى الإناث في المجتمع تعرف بالبنية :

أ ( العمرية                      ب ( النوعية                      ج ( الاقتصادية                      د ( الاجتماعية

استعن بالخريطة للإجابة على المفردات ( ٣ ، ٤ ) :٣- السفن التي أبحرت من مجان في  
المسار المحدد على الخريطة حملت :

أ ( العاج                      ب ( الحرير

ج ( التوابل                      د ( النحاس

٤- الرقم الذي يشير إلى المحيط الهندي  
على الخريطة :

أ ( ١                      ب ( ٢

ج ( ٣                      د ( ٤

تابع السؤال الأول:

٥- جميع ما يلي من العوامل البشرية التي تؤثر في توزيع السكان ، ماعدا :

أ ( وسائل النقل                      ب ( الهجرة

ج ( التضاريس                      د ( الأنشطة الاقتصادية

٦- العامل الرئيس الذي جعل الفرس يتخذون صحار مركزاً لتجارتهم البحرية :

أ ( مناخها                      ب ( موقعها                      ج ( مساحتها                      د ( سكانها

٧- دولة ما أقيم أول تعداد فيها عام ٢٠١٠ م ، والثاني عام ٢٠١٥ م ، لذا من المتوقع أن يقام التعداد الثالث عام :

أ ( ٢٠٢٠ م                      ب ( ٢٠٢٥ م                      ج ( ٢٠٣٠ م                      د ( ٢٠٣٥ م

٨- من الأمثلة على الهجرة الخارجية الإجبارية ، الهجرة بسبب :

أ ( العمل                      ب ( الدراسة                      ج ( الحروب                      د ( الزواج

٩ - من مصادر دخل الأسرة قديماً :

أ ( الوظائف الحكومية                      ب ( تربية الحيوانات

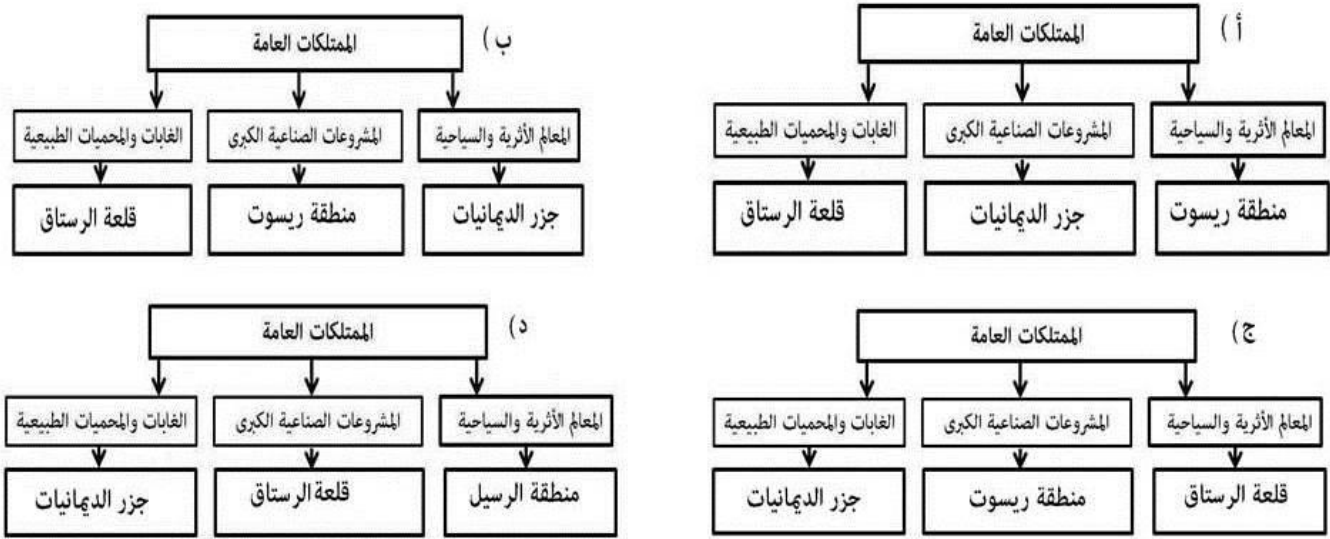
ج ( العمل بالمصانع                      د ( الاستثمار في الأسهم المالية

تابع السؤال الأول:

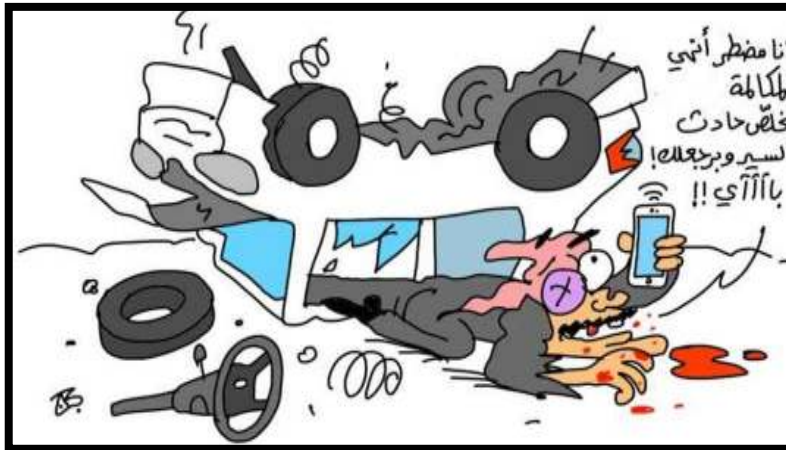
١٠- التدخين أحد المسببات الرئيسية للأمراض :

أ ( الرئة                      ب ( العظام                      ج ( الأعصاب                      د ( الدم

١١- المخطط الذي يوضح التصنيف الصحيح للممتلكات العامة :



١٢- توضح الصورة أمامك مخالفة أحد قواعد السلامة على الطريق :

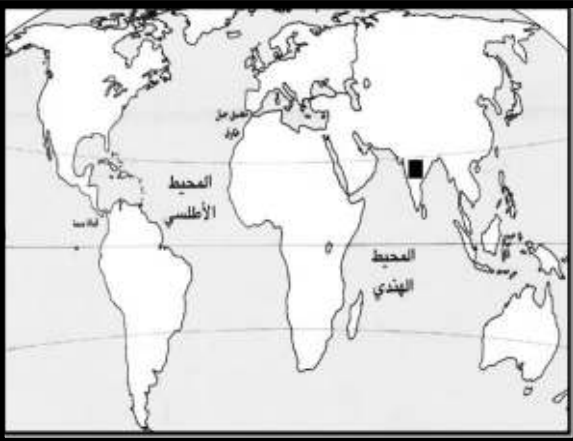


أ ( السرعة الزائدة  
ب ( الازدحام المروري  
ج ( التجاوز الخاطئ  
د ( استخدام الهاتف

السؤال الثاني :أولاً : أجب عن الأسئلة الآتية :

- أكتب مقابل كل عبارة من العبارات الواردة في الجدول الآتي المفهوم الدال عليها :

| المفهوم | العبارة                                                                        |
|---------|--------------------------------------------------------------------------------|
| .....   | ١- العصور التي كان الانسان يصنع فيها أدواته من الحجارة الصوانية البسيطة .      |
| .....   | ٢- الفرق بين أعداد المواليد وأعداد الوفيات للسكان في مجتمع ما في فترة محدودة . |
| .....   | ٣- الوعي بقواعد المرور والسلوك الصحيح لتطبيقها .                               |

ثانياً : ١ - ادرس خريطة العالم التي أمامك ، ثم أجب عن الأسئلة التي تليها :

أ - الرمز ( ■ ) يشير إلى منطقة ذات تركيز سكاني:

( ) مرتفع ( ) منخفض (ضع علامة ✓)

ب- صف طبيعة المناخ في هذه المنطقة .

٢ - قال صلى الله عليه وسلم " ما ملأ آدمى وعاء شراً من بطنه بحسب ابن آدم لقيمات يقمن صلبه فإن كان لأبد فاعلاً فثلث لطعامه وثلث لشرابه وثلث لنفسه ."

- بين مقوم الصحة الجيدة الذي جاء في الحديث الشريف ؟

ثالثاً : رتب الأحداث التاريخية التالية من الأقدم إلى الأحدث :

( ) استأنس الانسان الحيوانات

( ) ازدياد التبادل التجاري

( ) سكن الانسان الكهوف والمغارات

( ) استخدام الطوب في البناء

السؤال الثالث :أولاً : أجب عن الأسئلة الآتية:

- ١- صنف المكتشفات الأثرية حسب الموقع في الجدول الآتي :
- ( الجرار المصنوعة من الفخار ، العقود والخواتم )

| الموقع | المكتشفات الأثرية |
|--------|-------------------|
| دلمون  | .....             |
| بات    | .....             |

٢- وضح الأهمية الاقتصادية للآثار .

ثانياً : أذكر نتيجة واحدة ترتبت على ما يأتي :

١- التقدم الصحي والاجتماعي للمجتمع.

٢ - ممارسة الإنسان العماني القديم لحرفة صهر النحاس .

٣- الحفاظ على الممتلكات العامة.

ثالثاً- أجب عن الأسئلة الآتية :

١- علل/ خصصت الأمم المتحدة يوم ١٦ أكتوبر من كل عام للاحتفال بيوم الغذاء العالمي.

٢- قارن بين مظاهر التدهور البيئي في الدول الفقيرة والدول الصناعية في الجدول التالي:

| وجه المقارنة         | الدول الفقيرة/ النامية | الدول الصناعية/ المتقدمة |
|----------------------|------------------------|--------------------------|
| مظاهر التدهور البيئي | .....                  | .....                    |

السؤال الرابع :أولاً :

١- توضح الصورة أحد الممتلكات العامة التي تشرف عليها الدولة هي .....

٢ - أكتب اسم أحد الحضارات التي قامت في بلاد الرافدين .

ثانياً - اقرأ النص ، ثم أجب عن الأسئلة التي تليه :

" لقد أسهم تزايد الطلب على الطاقة من المصادر التقليدية (الخشب والمخلفات النباتية ) في تقلص مساحات الغابات في بعض الدول ، فمثلاً : فقدت الدول ذات الدخل المنخفض حوالي ( ٤٥ ألف ) كم<sup>٢</sup> من الغابات بين عامي ( ١٩٩٠ - ٢٠٠٥ م ) يضاف إلى ذلك فقدان ( ٣٨ ألف ) كم<sup>٢</sup> في الدول ذات الدخل تحت المتوسط " .

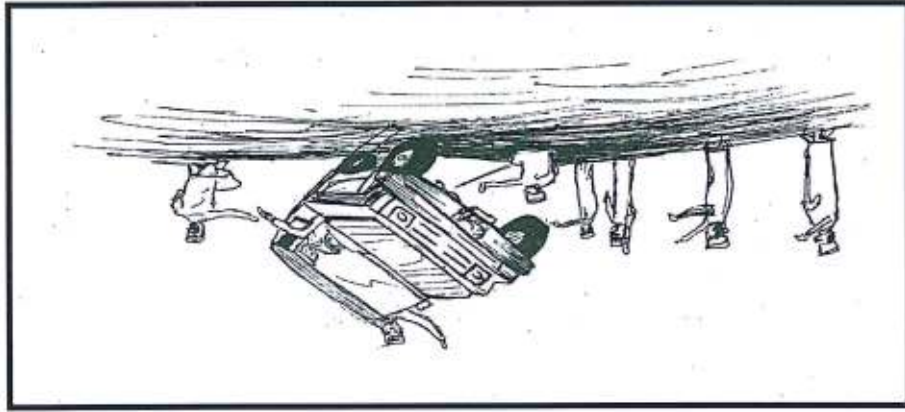
١- أذكر أحد مصادر الطاقة التقليدية .

٢- فسر : تقلص مساحات الغابات .

٣- اقترح حلاً للتغلب على هذه المشكلة .

2. خذوا الحقيقة بجميع أوجهها مع الأسئلة التي انتهت

.....  
ملاحظة: الخاطيات التي تصح هذا مثل سارق الذي انقلب لصحته نصيحة - ٢  
١- السلوك الخاطي الذي تشترئ الصور هو .....



.....  
: تليها الأسئلة التي أجب عن أم آية ، ثم آية الصورة الصور - ١ - ثانياً

.....  
٢ - برهن على استخدام البناء قدراً كمظهر .

.....  
الحرفة الرئيسية للسكان :

.....  
الوضع :

.....  
الاسم : حضارة أم النار

.....  
١ - : اكمل العبارة التالية :

.....  
: الأسئلة الآتية أجب عن : أولاً

.....  
السؤال الخامس :





نموذج إجابة امتحان الصف السابع  
للعام الدراسي ١٤٤٠/١٤٣٩ هـ - ٢٠١٨/٢٠١٩ م  
الدور الثاني - الفصل الدراسي الأول

المادة: الدراسات الاجتماعية الدرجة الكلية: ( ٤٠ ) درجة.  
تنبيه: نموذج الإجابة في ( ٥ ) صفحات.

أولاً: إجابة السؤال الموضوعي:

| إجابة السؤال الأول |               |                 |         |         |                 |
|--------------------|---------------|-----------------|---------|---------|-----------------|
| المفردة            | البديل الصحيح | الإجابة         | الدرجة  | الصفحة  | المستوى المعرفي |
| ١                  | أ             | اليونان         | ١       | ٣٤      | معرفة           |
| ٢                  | ب             | النوعية         | ١       | ٤٦      | معرفة           |
| ٣                  | د             | النحاس          | ١       | ٢٤      | قدرات عليا      |
| ٤                  | ج             | ٣               | ١       | ٥٧      | فهم وتطبيق      |
| ٥                  | ج             | التضاريس        | ١       | ٦٠ ، ٥٩ | معرفة           |
| ٦                  | ب             | موقعها          | ١       | ٢٦      | فهم وتطبيق      |
| ٧                  | أ             | ٢٠٢٠ م          | ١       | ٤٠      | فهم وتطبيق      |
| ٨                  | ج             | الحروب          | ١       | ٥٤      | فهم وتطبيق      |
| ٩                  | ب             | تربية الحيوانات | ١       | ٧٢      | معرفة           |
| ١٠                 | أ             | الرثة           | ١       | ٧٨      | معرفة           |
| ١١                 | ج             |                 | ١       | ٨٢      | فهم وتطبيق      |
| ١٢                 | د             | استخدام الهاتف  | ١       | ٩٢      | فهم وتطبيق      |
| المجموع            |               |                 | ١٢ درجة |         |                 |

( ٢ )

تابع نموذج إجابة امتحان الصف السابع  
للعام الدراسي ١٤٣٩/١٤٤٠ هـ - ٢٠١٨/٢٠١٩ م  
الدور الثاني - الفصل الدراسي الاول  
المادة : الدراسات الاجتماعية

ثانيا: إجابة الأسئلة المقالية:

| إجابة السؤال الثاني      |         |                                                                                                                                       |                                  |        |                 |
|--------------------------|---------|---------------------------------------------------------------------------------------------------------------------------------------|----------------------------------|--------|-----------------|
| الدرجة الكلية: (٨) درجات |         |                                                                                                                                       |                                  |        |                 |
| الجزئية                  | المفردة | الإجابة الصحيحة                                                                                                                       | الدرجة                           | الصفحة | المستوى المعرفي |
| أولا                     | ١       | العصور الحجرية                                                                                                                        | ١                                | ١٥     | معرفة           |
|                          | ٢       | الزيادة الطبيعية                                                                                                                      | ١                                | ٥٣     | معرفة           |
|                          | ٣       | التوعية المرورية                                                                                                                      | ١                                | ٨٩     | معرفة           |
| ثانيا                    | ١ / أ   | ( ٧ ) مرتفع                                                                                                                           | ١                                | ٥٩     | فهم وتطبيق      |
|                          | ١ / ب   | كثرة الأمطار<br>( بما يفيد المعنى )                                                                                                   | ١                                | ٥٩     | فهم وتطبيق      |
|                          | ٢       | تناول الأطعمة بشكل متوازن وعدم<br>المبالغة فيه ( بما يفيد المعنى )                                                                    | ١                                | ٧٧     | فهم وتطبيق      |
| ثالثا                    |         | ( ٢ ) استأنس الانسان الحيوانات<br>( ٤ ) ازدياد التبادل التجاري<br>( ١ ) سكن الانسان الكهوف والمغارات<br>( ٣ ) استخدام الطوب في البناء | ٢<br>نصف<br>درجة<br>لكل<br>مفردة | ١٤-١٦  | قدرات عليا      |

(٣)

تابع نموذج إجابة امتحان الصف السابع  
للعام الدراسي ١٤٤٠/١٤٣٩ هـ - ٢٠١٨/٢٠١٩ م  
الدور الثاني - الفصل الدراسي الاول  
المادة : الدراسات الاجتماعية

تابع ثانيا: إجابة الأسئلة المقالية:

| إجابة السؤال الثالث      |         |                                                                                                                               |                                                                                    |        |            |                 |
|--------------------------|---------|-------------------------------------------------------------------------------------------------------------------------------|------------------------------------------------------------------------------------|--------|------------|-----------------|
| الدرجة الكلية: (٨) درجات |         |                                                                                                                               |                                                                                    |        |            |                 |
| الجزئية                  | المفردة | الإجابة الصحيحة                                                                                                               |                                                                                    | الدرجة | الصفحة     | المستوى المعرفي |
| أولا                     | ١       | الموقع                                                                                                                        | المكتشفات الأثرية                                                                  | ٢      | ٢٣ ،<br>٣٠ | فهم وتطبيق      |
|                          |         | دلمون                                                                                                                         | العقود والخواتم ( درجة واحدة )                                                     |        |            |                 |
|                          |         | بات                                                                                                                           | الجرار المصنوعة من الفخار ( درجة واحدة )                                           |        |            |                 |
|                          | ٢       | تعمل الآثار على تنشيط السياحة ( بما يفيد المعنى )                                                                             |                                                                                    | ١      | ٨٦         | فهم وتطبيق      |
| ثانيا                    | ١       | انخفاض معدلات الوفيات ، يرتفع أمد الحياة ( المطلوب واحدة فقط ) ( بما يفيد المعنى )                                            |                                                                                    | ١      | ٥١ ،<br>٥٣ | معرفة           |
|                          | ٢       | أصبح النحاس المادة الأساسية لصنع أدوات الانسان القديم ، تطور صناعة الأسلحة والحلي عما كانت عليه سابقا . ( المطلوب واحدة فقط ) |                                                                                    | ١      | ٢١         | معرفة           |
|                          | ٣       | تضمن استمرارية تقديم الخدمات للمواطنين ( بما يفيد المعنى )                                                                    |                                                                                    | ١      | ٨٦         | معرفة           |
| ثالثا                    | ١       | لتعميق الوعي بالمشكلة الغذائية                                                                                                |                                                                                    | ١      | ٦٧         | فهم وتطبيق      |
|                          | ٢       | وجه المقارنة                                                                                                                  | الدول النامية /<br>الفقيرة                                                         | ١      | ٦٩         | فهم وتطبيق      |
|                          |         | مظاهر التدهور البيئي                                                                                                          | الدول الصناعية /<br>المتقدمة<br>تلوث البيئة البحرية<br>ما يفيد المعنى ( نصف درجة ) |        |            |                 |

(٤)

تابع نموذج إجابة امتحان الصف السابع  
للعام الدراسي ١٤٤٠/١٤٣٩ هـ - ٢٠١٩/٢٠١٨ م  
الدور الثاني - الفصل الدراسي الاول  
المادة : الدراسات الاجتماعية

تابع ثانيا: إجابة الأسئلة المقالية:

| إجابة السؤال الرابع |         |                                                                                             |        |        | الدرجة الكلية: (٦) درجات |
|---------------------|---------|---------------------------------------------------------------------------------------------|--------|--------|--------------------------|
| الجزئية             | المفردة | الإجابة الصحيحة                                                                             | الدرجة | الصفحة | المستوى المعرفي          |
| أولا                | ١       | المدرسة / المدارس                                                                           | ١      | ٨٢     | معرفة                    |
|                     | ٢       | سومر ، أكاد ، آشور ( ذكر واحدة فقط )                                                        | ١      | ١٧     | معرفة                    |
| ثانيا               | ١       | الخشب ، المخلفات النباتية ( ذكر واحدة فقط )                                                 | ١      | ٦٩     | معرفة                    |
|                     | ٢       | قطع أشجار الغابات من أجل الأخشاب ( بما يفيد المعنى )                                        | ١      | ٦٩     | فهم وتطبيق               |
|                     | ٣       | التوعية ، إصدار قوانين ، زرع أشجار ... الخ ( يترك للطالب حرية الاجابة ) ( بما يفيد المعنى ) | ٢      | ٦٩     | قدرات عليا               |

يتبع ٥/

(٥)

تابع نموذج إجابة امتحان الصف السابع  
للعام الدراسي ١٤٣٩/١٤٤٠ هـ - ٢٠١٨/٢٠١٩ م  
الدور الثاني - الفصل الدراسي الاول  
المادة : الدراسات الاجتماعية

تابع ثانيا: إجابة الأسئلة المقالية:

| إجابة السؤال الخامس      |         |                                                                                                                               |        |        |                 |
|--------------------------|---------|-------------------------------------------------------------------------------------------------------------------------------|--------|--------|-----------------|
| الدرجة الكلية: (٦) درجات |         |                                                                                                                               |        |        |                 |
| الجزئية                  | المفردة | الإجابة الصحيحة                                                                                                               | الدرجة | الصفحة | المستوى المعرفي |
| أولا                     | ١       | حضارة أم النار                                                                                                                | ٢      | ٣٣     | معرفة           |
|                          |         | الموقع                                                                                                                        |        |        |                 |
|                          |         | دولة الامارات العربية المتحدة ( درجة واحدة )                                                                                  |        |        |                 |
| أولا                     | ١       | الحرفة الرئيسية للسكان                                                                                                        | ٢      | ٣٣     | معرفة           |
|                          |         | التجارة البحرية ( درجة واحدة )                                                                                                |        |        |                 |
|                          |         | الموقع                                                                                                                        |        |        |                 |
| أولا                     | ٢       | نبي الله موسى ( عليه السلام ) طلب من أخيه هارون أن يحمل مبخرا لتبخير المصلين باللبان أيام انتشار مرض الطاعون باعتباره مطهرا . | ١      | ٢٨     | فهم وتطبيق      |
|                          |         | نبي الله موسى ( عليه السلام ) طلب من أخيه هارون أن يحمل مبخرا لتبخير المصلين باللبان أيام انتشار مرض الطاعون باعتباره مطهرا . |        |        |                 |
|                          |         | نبي الله موسى ( عليه السلام ) طلب من أخيه هارون أن يحمل مبخرا لتبخير المصلين باللبان أيام انتشار مرض الطاعون باعتباره مطهرا . |        |        |                 |
| ثانيا                    | ١       | الاستعراض بالسيارة ، التفحيط ( ما يفيد المعنى )                                                                               | ١      | ٩٢     | فهم وتطبيق      |
|                          |         | الاستعراض بالسيارة ، التفحيط ( ما يفيد المعنى )                                                                               |        |        |                 |
|                          |         | الاستعراض بالسيارة ، التفحيط ( ما يفيد المعنى )                                                                               |        |        |                 |
| ثانيا                    | ٢       | ينصحهم بعدم المخاطرة بحياتهم ( يترك للطالب حرية الاجابة ) ( بما يفيد المعنى )                                                 | ٢      | ٩٢     | قدرات عليا      |
|                          |         | ينصحهم بعدم المخاطرة بحياتهم ( يترك للطالب حرية الاجابة ) ( بما يفيد المعنى )                                                 |        |        |                 |
|                          |         | ينصحهم بعدم المخاطرة بحياتهم ( يترك للطالب حرية الاجابة ) ( بما يفيد المعنى )                                                 |        |        |                 |

نهاية نموذج الإجابة